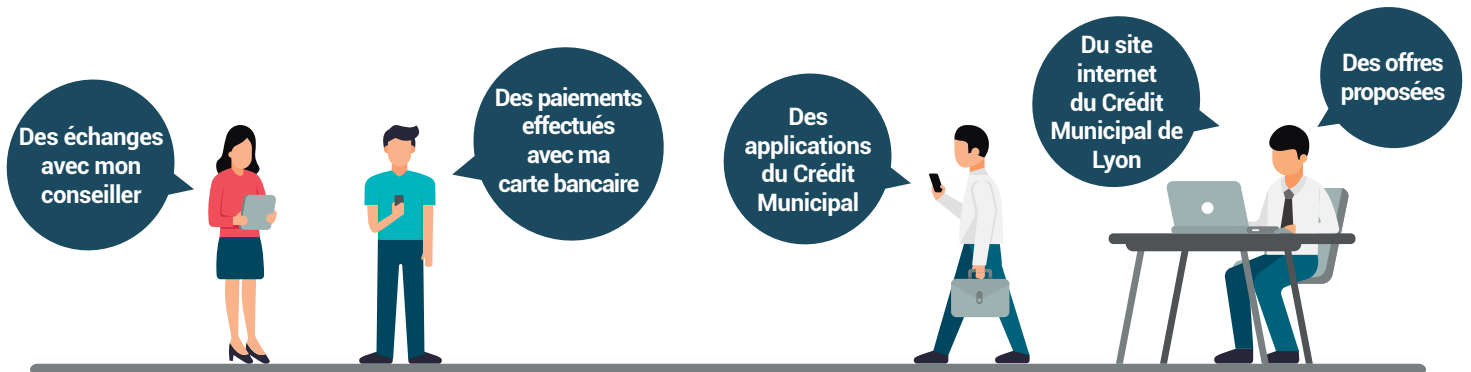




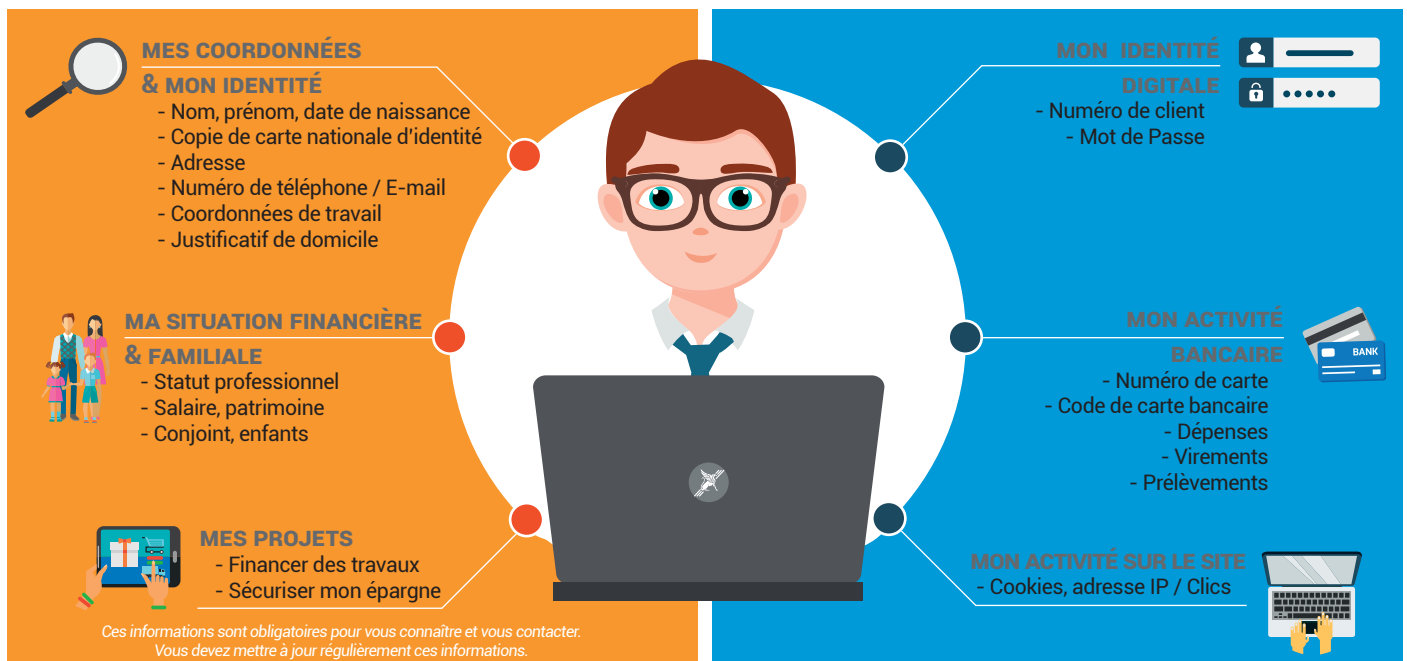
# LA CHARTE DE VOS DONNÉES PERSONNELLES

## D'OÙ PROVIENNENT CES DONNÉES ?



### LES DONNÉES QUE JE TRANSMETS

### LES DONNÉES LIÉES À MON ACTIVITÉ



## PRINCIPES DE LA PROTECTION DES DONNÉES PERSONNELLES DU CRÉDIT MUNICIPAL DE LYON

Conformément au Règlement Général sur la Protection des Données «RGPD» 2016/679 du 27 avril 2016 et à la loi n°78-17 du 6 janvier 1978 dite «Informatique et libertés», modifiée par la loi n°2018-493 du 20 juin 2018.



**SÉCURITÉ ET CONFIDENTIALITÉ**  
Nous vous garantissons la confidentialité et la non divulgation de vos données personnelles.



**TRANSPARENCE**  
Nous vous avertissons de la collecte de vos données mais aussi en cas de transmission de vos données à un tiers



**DROITS DES PERSONNES**  
Vous disposez d'un droit de d'accès, de rectification, d'opposition, de limitation, d'effacement et de portabilité de vos données personnelles.

Pour plus d'informations, contactez-nous sur [contact.dpo@credit-municipal-lyon.fr](mailto:contact.dpo@credit-municipal-lyon.fr)

[WWW.CREDIT-MUNICIPAL-LYON.FR](http://WWW.CREDIT-MUNICIPAL-LYON.FR)